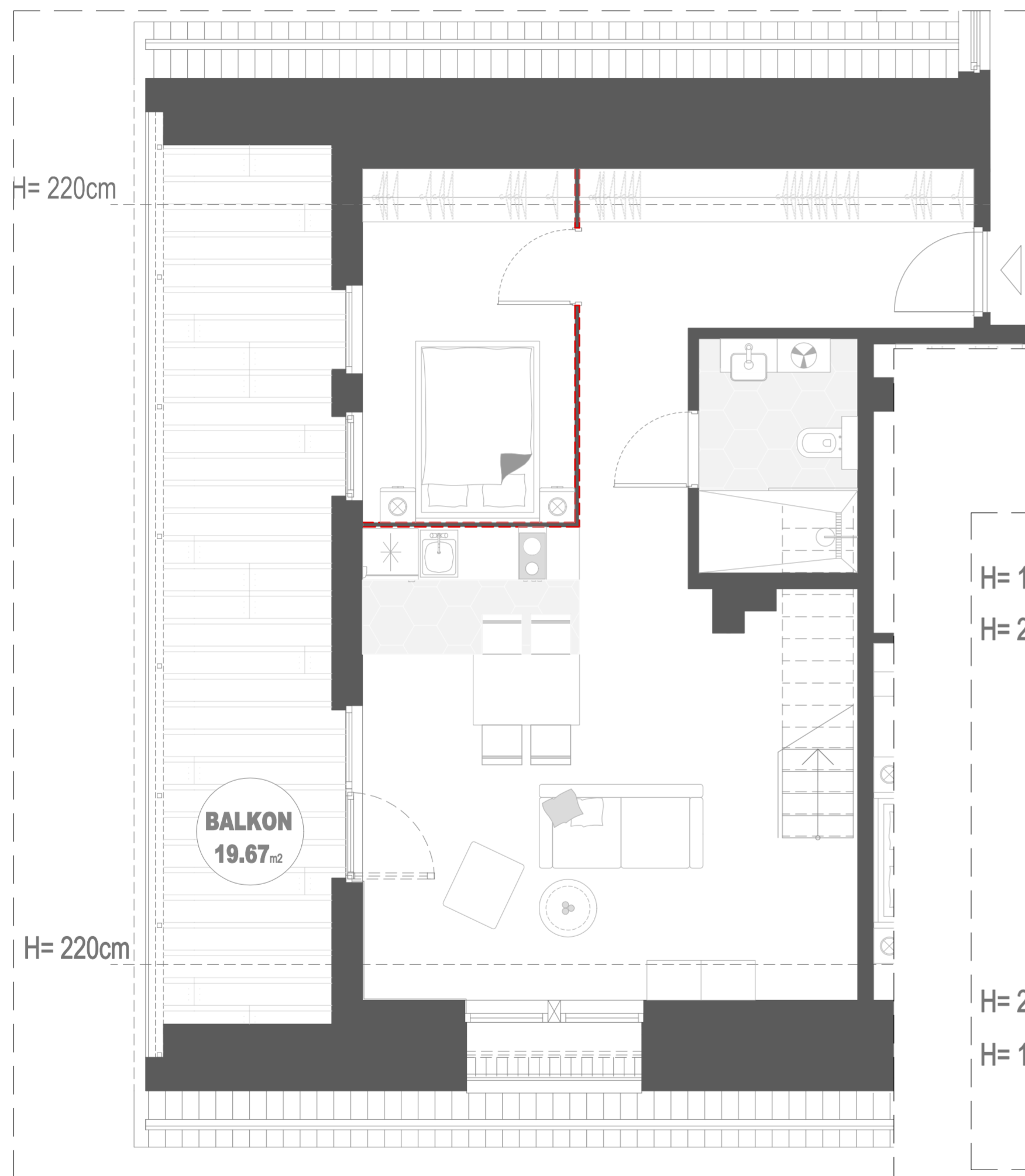
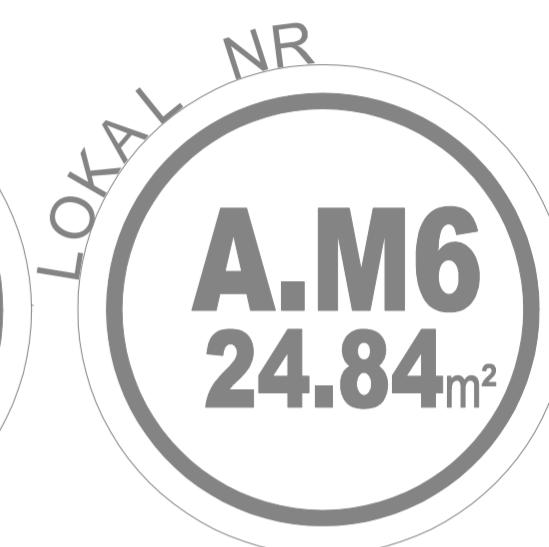




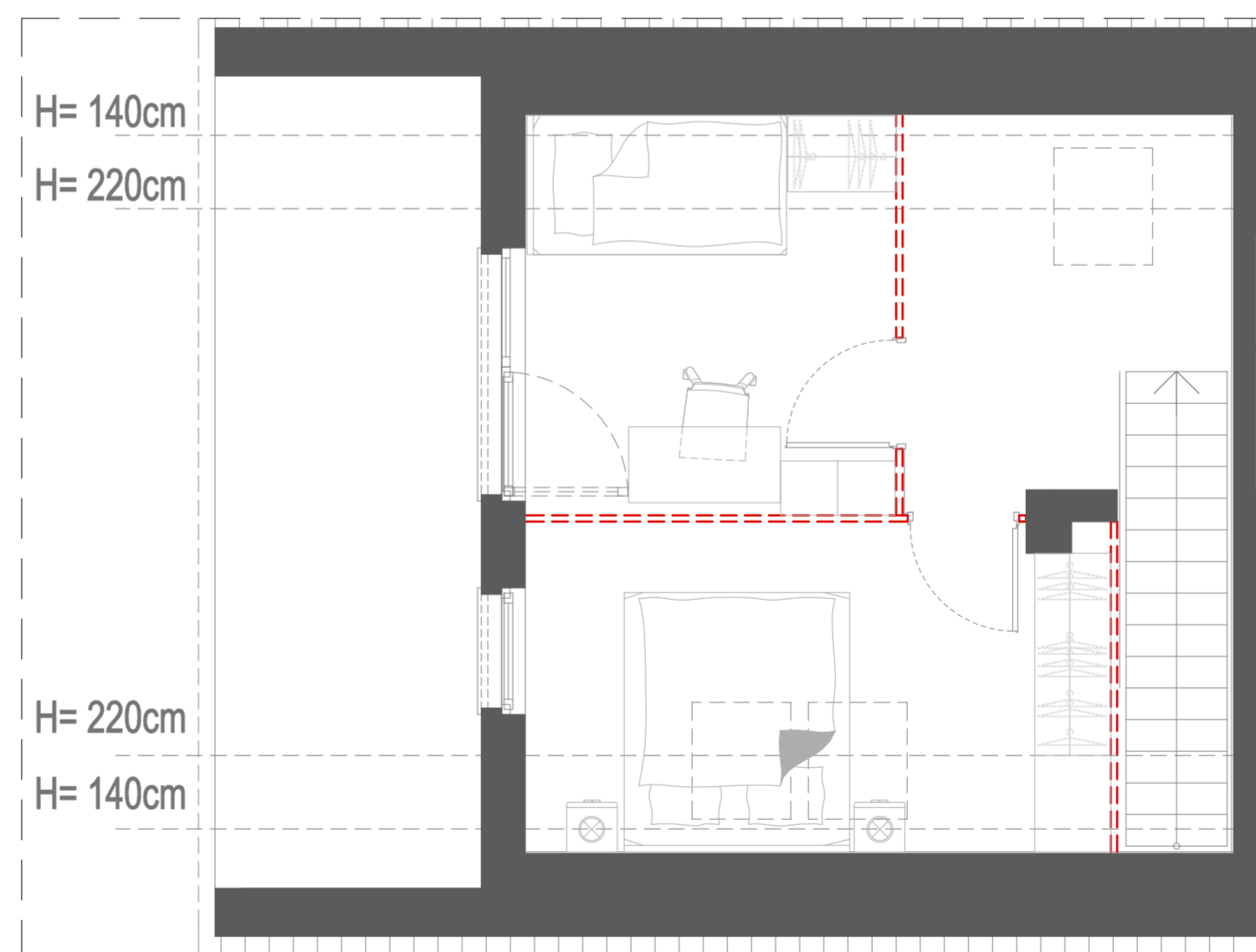
ENKLAWA
POLANY

"ORZEŁ-KOSCIELISKO"

SPÓŁKA Z OGRANICZONĄ ODPOWIEDZIALNOŚCIĄ
ul. NEDZY KUBINCA, nr 245, 34-511 KOSCIELISKO



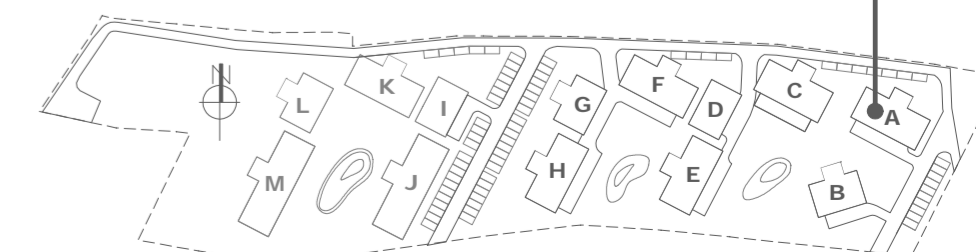
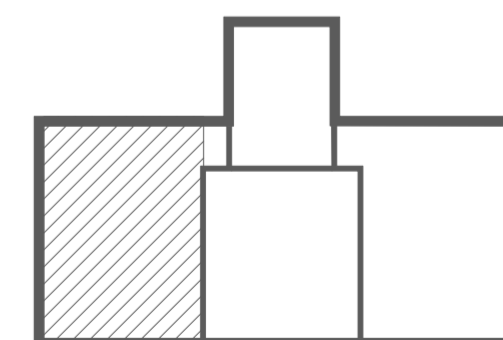
ANTRESOLA



▽ WEJŚCIE DO LOKALU

■ ŚCIANY STAŁE

--- ŚCIANY Z MOŻLIWOŚCIĄ
USUNIĘCIA



Wymiary pomieszczeń, lokalizacja przyborów sanitarnych i inne podano na podstawie projektu budowlanego.
Wzrost budowy może być różny w stosunku do stanu wynikającego z projektu, wynikać on może ze specyfiki prac budowlanych.
Wymiary są obliczone w układzie pionowym przegrod w stanie wykończenia, z wyjątkiem drzwi i okien, których grubość to 2 cm,
na poziomie podłogi bez uwzględnienia listew przypodłogowych, progów itp.
Powierzchnia użytkowa lokali oraz pomieszczeń określa się na podstawie rozporządzenia Ministra Transportu, Budownictwa i Gospodarki Morskiej z dnia 25.04.2012 r.
w sprawie szczególnego zakresu i formy projektu budowlanego oraz przy uwzględnieniu treści Polskiej Normy PN-ISO 9836:1997 z późniejszymi zmianami.
Powierzchnia użytkowa uwzględnia powierzchnie elementów nadających się do demontażu i rozbiórki (fury, kanały i czynniki dźwiękowe),
nie uwzględnia natomiast powierzchni otworów na drzwi i okna oraz nisze w elementach zamykających.